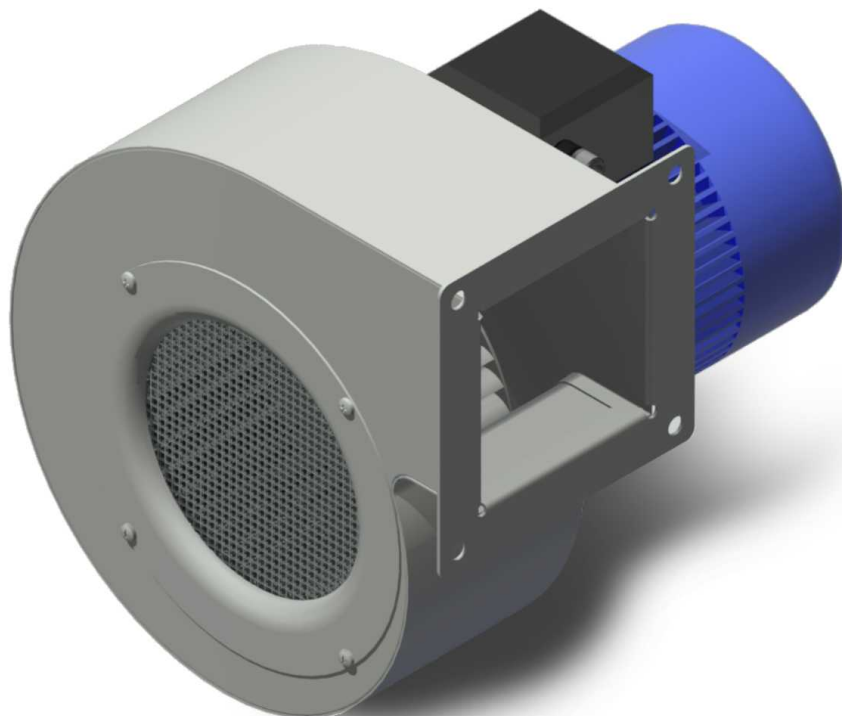




# [ SERIE EP-BT ]



The SERIE EP-BT centrifugal electrical fans with simple inlet are especially suited to applications where it is necessary to feed clean air or fumes at temperatures up to 60°C. They are produced in painted steel.

2800rpm Motor:  
Flow rate between 30 to 4000 m<sup>3</sup> per hour with pressure between 4 and 180 mm H<sub>2</sub>O, according to sizes and powers

1400rpm Motor:  
Flow rate between 130 to 3900 m<sup>3</sup> per hour with pressure between 2 to 60 mm H<sub>2</sub>O, according to sizes and powers

900rpm Motor:  
Flow rate between 500 to 2500 m<sup>3</sup> per hour with pressure between 5 to 25 mm H<sub>2</sub>O, according to sizes and power

## Ventilmotor s.r.l. a socio unico

**Uffici e Stabilimento:** Via Piaggio, 74 - 20037 - Paderno Dugnano (MI) **Sede Legale:** Via G. Pogliani, 34 - Paderno Dugnano (MI)

**Tel:** +39 02.9101051 / +39 02.99041382 **Fax:** +39 02.9103661 **Web:** info@ventilmotor.com - www.ventilmotor.com

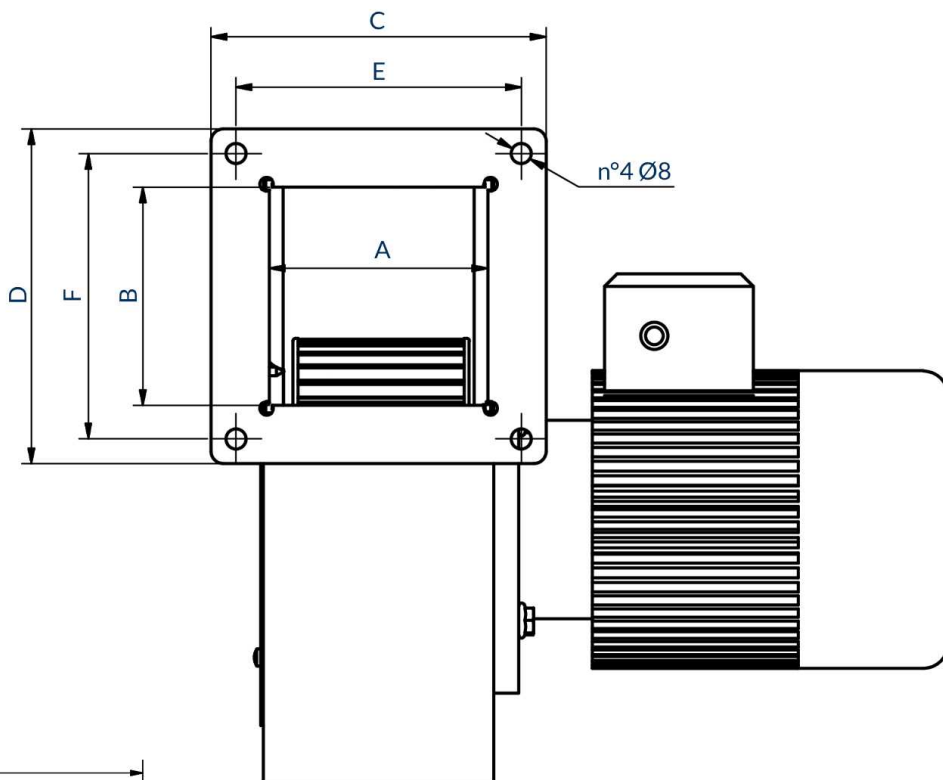
Capitale Sociale € 10400.00 i.v. - REA 1519030 - N° Registro Imprese MI 53691 - Partita IVA 02632870966



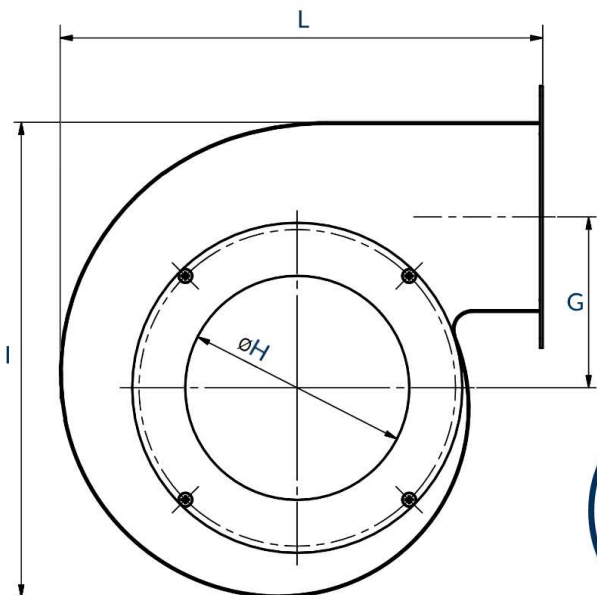
Certificate n° 10-Q-10177-TIC



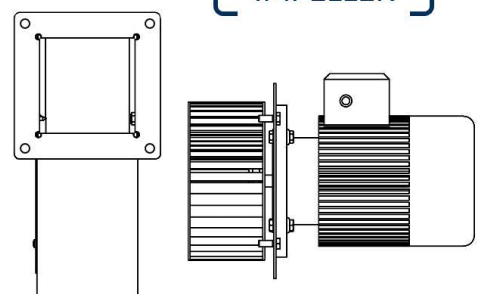
FRONT  
VIEW



SIDE  
VIEW



EP BT/E  
EXTRACTED  
MOTOR AND  
IMPELLER



MODELS	A	B	C	D	E	F	G	H	I	L
EP BT 85	46	43	86	86	76	76	39	64	125	128
EP BT 98	46	46	92	92	78	78	61	83	159	163
EP BT 108	69	63	115	115	95	95	70	83	170	185
EP BT 133	90	90	133	133	115	115	65	113	201	208
EP BT 146	90	90	133	133	115	115	93	113	248	252
EP BT 160M	113	113	160	160	138	138	115	134	300	293
EP BT 160S	123	113	175	165	149	138	117	134	302	289
EP BT 180M	113	113	160	160	138	138	115	134	300	293
EP BT 200	135	135	190	190	165	165	141	168	373	333
EP BT 240	162	173	222	233	194	205	160	187	438	400
EP BT 280	202	193	262	253	233	224	193	225	513	465

Ventilmotor s.r.l. a socio unico

Uffici e Stabilimento: Via Piaggio, 74 - 20037 - Paderno Dugnano (MI) Sede Legale: Via G. Pogliani, 34 - Paderno Dugnano (MI)

Tel: +39 02.9101051 / +39 02.99041382 Fax: +39 02.9103661 Web: info@ventilmotor.com - www.ventilmotor.com

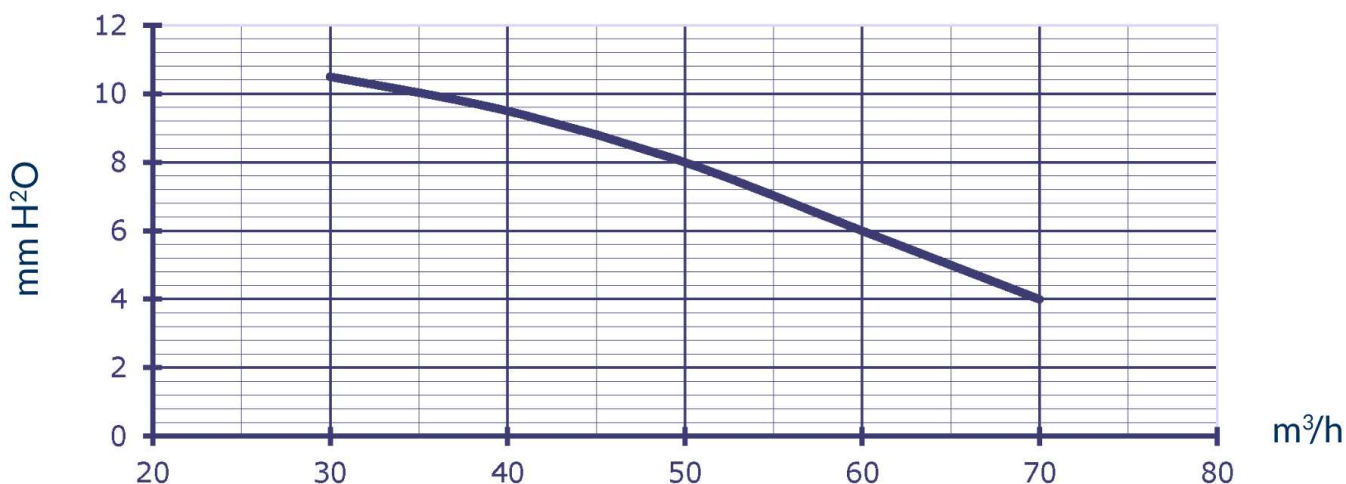
Capitale Sociale € 10400.00 i.v. - REA 1519030 - N° Registro Imprese MI 53691 - Partita IVA 02632870966



Certificate n° 10-Q-10177-TIC

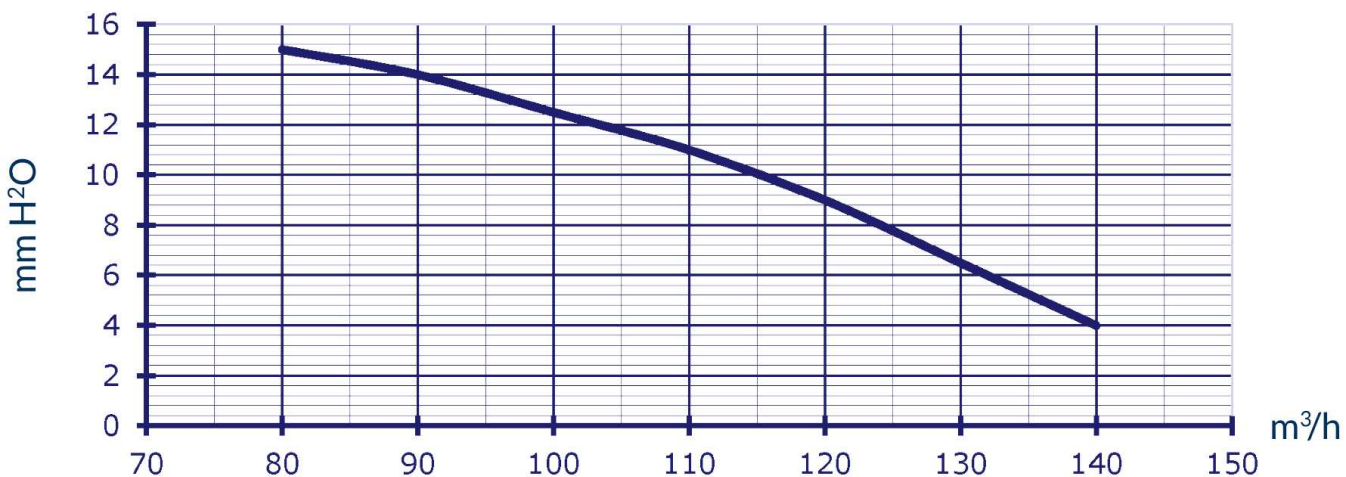


Modello / Model	<b>EP BT 85</b>
Tipo / Type	Centrifugal Fan
Potenza installata / Installed power (kW)	0.03kW - 2800rpm
Tensione e frequenza / Tension and frequency	230/400V - 50Hz



Livello di rumorosità a 1,5m / Noise level at 1,5mt (dbA)	50
Tipo di motore / Motor type	B5
Peso / Weight (Kg)	1
Materiale costruttivo / Building material	Fe37

Modello / Model	<b>EP BT 98</b>
Tipo / Type	Centrifugal Fan
Potenza installata / Installed power (kW)	0.09kW - 2800rpm
Tensione e frequenza / Tension and frequency	230/400V - 50Hz



Livello di rumorosità a 1,5m / Noise level at 1,5mt (dbA)	50
Tipo di motore / Motor type	B5
Peso / Weight (Kg)	4
Materiale costruttivo / Building material	Fe37

**Ventilmotor s.r.l. a socio unico**

Uffici e Stabilimento: Via Piaggio, 74 - 20037 - Paderno Dugnano (MI) Sede Legale: Via G. Pogliani, 34 - Paderno Dugnano (MI)

Tel: +39 02.9101051 / +39 02.99041382 Fax: +39 02.9103661 Web: info@ventilmotor.com - www.ventilmotor.com

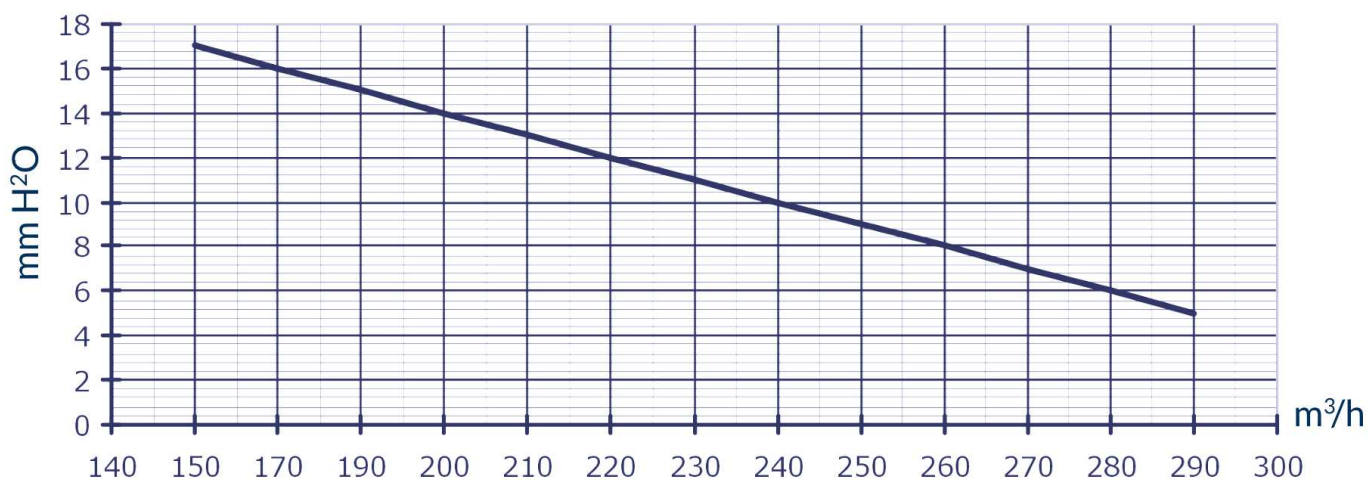
Capitale Sociale € 10400.00 i.v. - REA 1519030 - N° Registro Imprese MI 53691 - Partita IVA 02632870966



Certificate n° 10-Q-10177-TIC

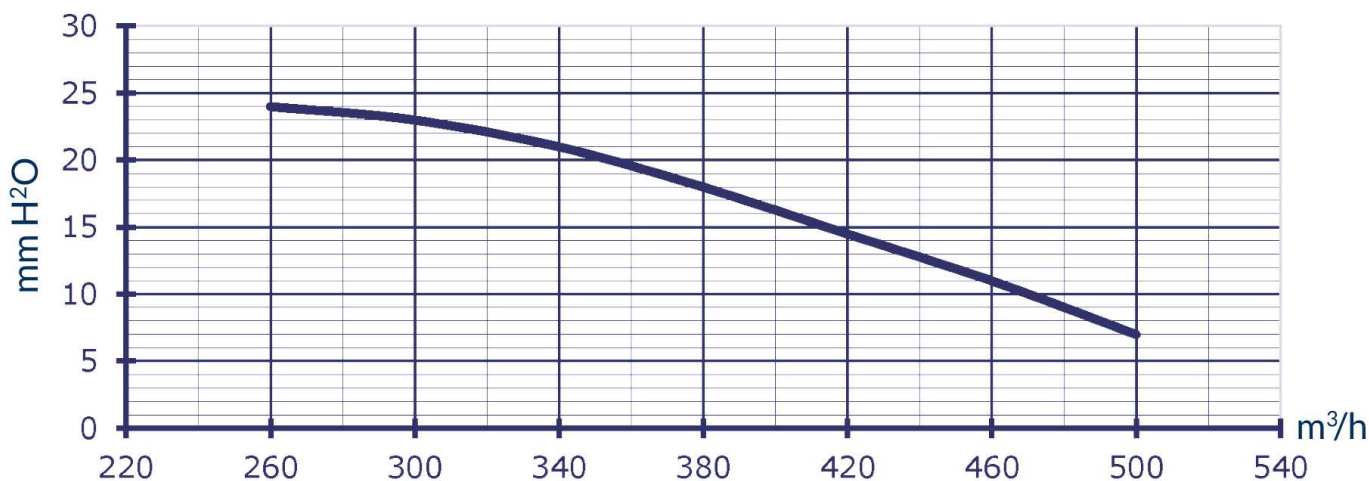


Modello / Model	<b>EP BT 108</b>
Tipo / Type	Centrifugal Fan
Potenza installata / Installed power (kW)	0.09kW - 2800rpm
Tensione e frequenza / Tension and frequency	230/400V - 50Hz



Livello di rumorosità a 1,5m / Noise level at 1,5mt (dbA)	51
Tipo di motore / Motor type	B5
Peso / Weight (Kg)	4
Materiale costruttivo / Building material	Fe37

Modello / Model	<b>EP BT 133</b>
Tipo / Type	Centrifugal Fan
Potenza installata / Installed power (kW)	0.18kW - 2800rpm
Tensione e frequenza / Tension and frequency	230/400V - 50Hz



Livello di rumorosità a 1,5m / Noise level at 1,5mt (dbA)	63
Tipo di motore / Motor type	B5
Peso / Weight (Kg)	6
Materiale costruttivo / Building material	Fe37

**Ventilmotor s.r.l. a socio unico**

Uffici e Stabilimento: Via Piaggio, 74 - 20037 - Paderno Dugnano (MI) Sede Legale: Via G. Pogliani, 34 - Paderno Dugnano (MI)

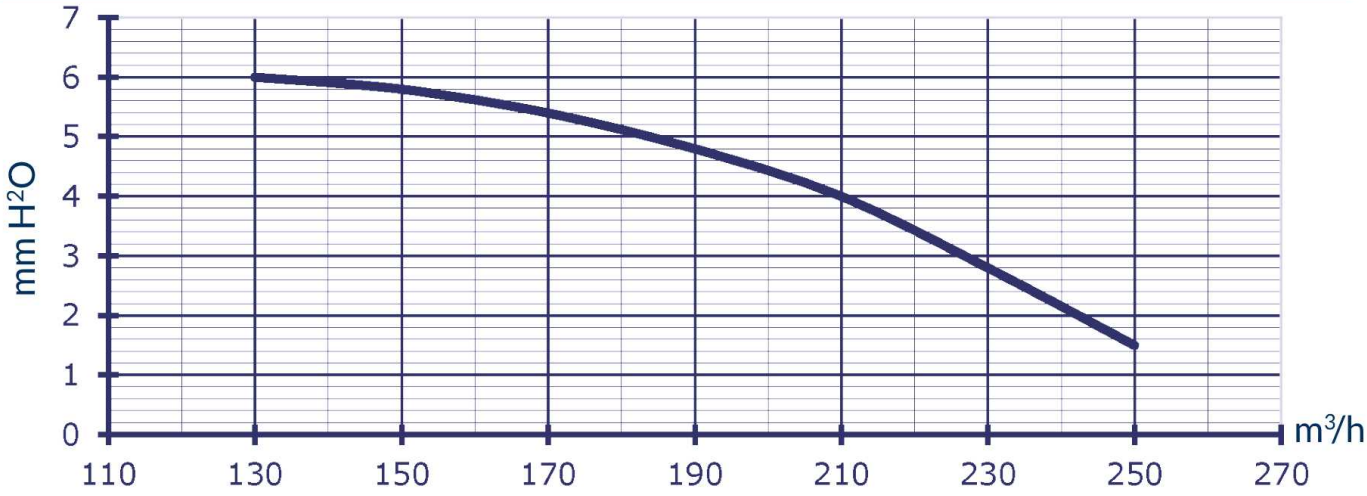
Tel: +39 02.9101051 / +39 02.99041382 Fax: +39 02.9103661 Web: info@ventilmotor.com - www.ventilmotor.com

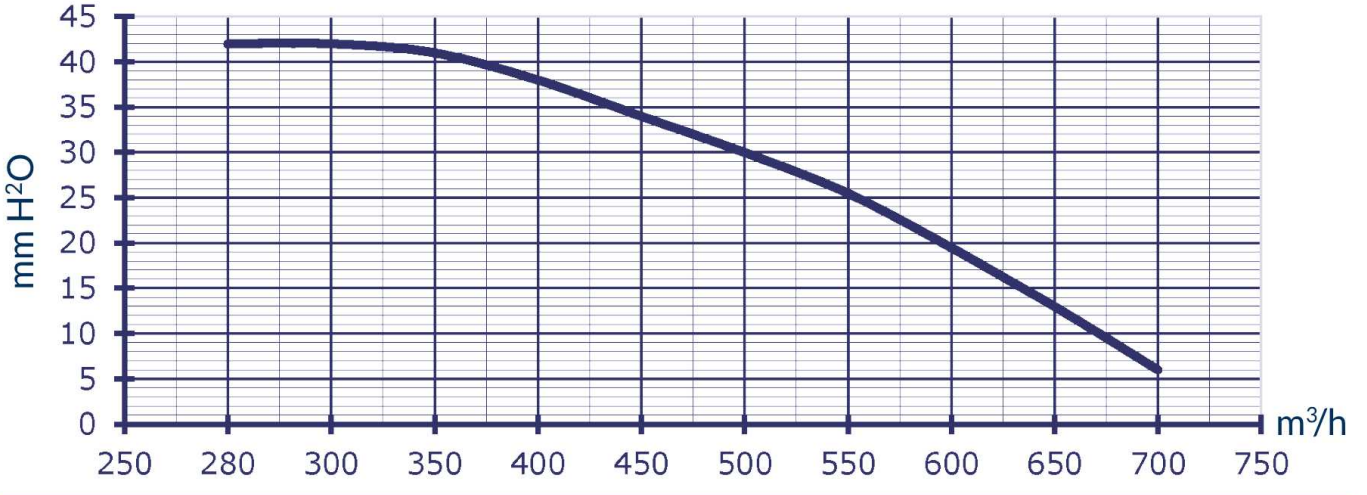
Capitale Sociale € 10400.00 i.v. - REA 1519030 - N° Registro Imprese MI 53691 - Partita IVA 02632870966



Certificate n° 10-Q-10177-TIC



Modello / Model	<b>EP BT 133</b>
Tipo / Type	Centrifugal Fan
Potenza installata / Installed power (kW)	0.18kW - 1400rpm
Tensione e frequenza / Tension and frequency	230/400V - 50Hz
	
Livello di rumorosità a 1,5m / Noise level at 1,5mt (dbA)	50
Tipo di motore / Motor type	B5
Peso / Weight (Kg)	6
Materiale costruttivo / Building material	Fe37

Modello / Model	<b>EP BT 146</b>
Tipo / Type	Centrifugal Fan
Potenza installata / Installed power (kW)	0.18kW - 2800rpm
Tensione e frequenza / Tension and frequency	230/400V - 50Hz
	
Livello di rumorosità a 1,5m / Noise level at 1,5mt (dbA)	64
Tipo di motore / Motor type	B5
Peso / Weight (Kg)	6
Materiale costruttivo / Building material	Fe37

**Ventilmotor s.r.l. a socio unico**

**Uffici e Stabilimento:** Via Piaggio, 74 - 20037 - Paderno Dugnano (MI) **Sede Legale:** Via G. Pogliani, 34 - Paderno Dugnano (MI)

**Tel:** +39 02.9101051 / +39 02.99041382 **Fax:** +39 02.9103661 **Web:** info@ventilmotor.com - www.ventilmotor.com

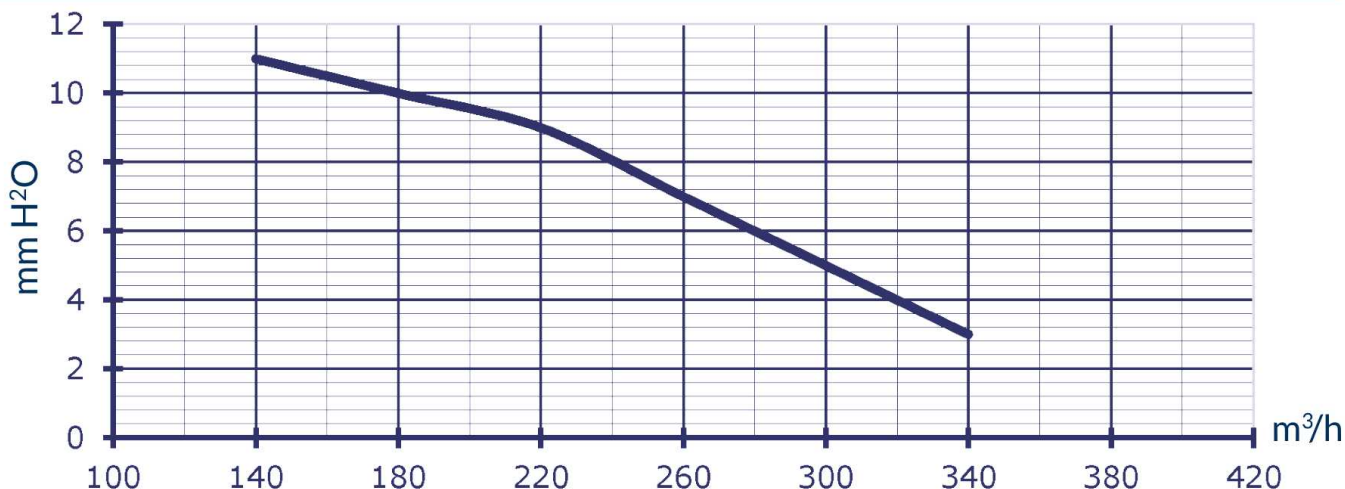
Capitale Sociale € 10400.00 i.v. - REA 1519030 - N° Registro Imprese MI 53691 - Partita IVA 02632870966



Certificate n° 10-Q-10177-TIC

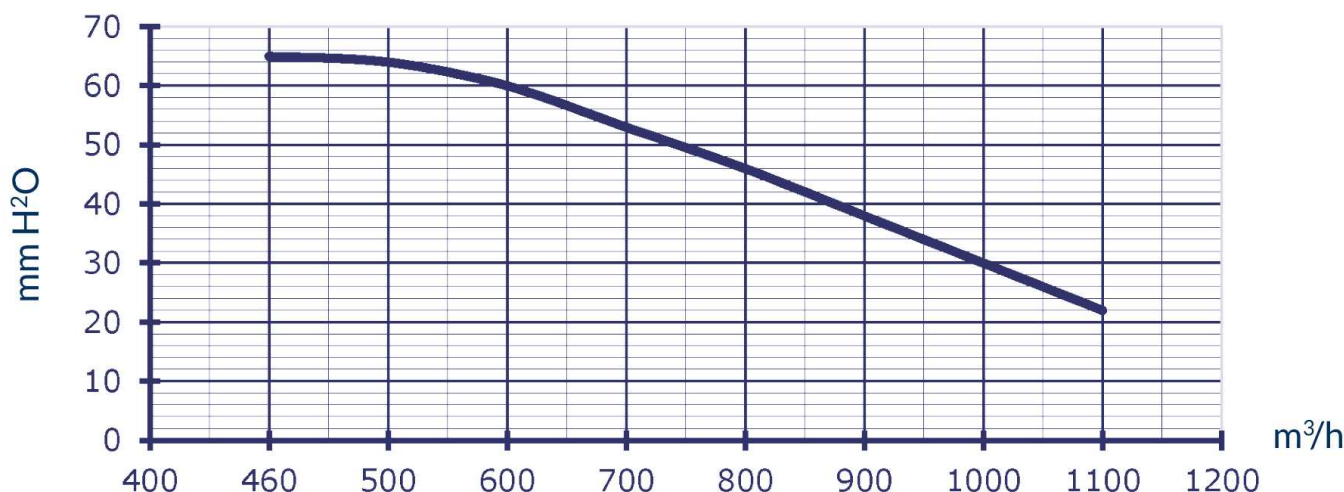


Modello / Model	<b>EP BT 146</b>
Tipo / Type	Centrifugal Fan
Potenza installata / Installed power (kW)	0.18kW - 1400rpm
Tensione e frequenza / Tension and frequency	230/400V - 50Hz



Livello di rumorosità a 1,5m / Noise level at 1,5mt (dbA)	56
Tipo di motore / Motor type	B5
Peso / Weight (Kg)	6
Materiale costruttivo / Building material	Fe37

Modello / Model	<b>EP BT 160M</b>
Tipo / Type	Centrifugal Fan
Potenza installata / Installed power (kW)	0.37kW - 2800rpm
Tensione e frequenza / Tension and frequency	230/400V - 50Hz



Livello di rumorosità a 1,5m / Noise level at 1,5mt (dbA)	75
Tipo di motore / Motor type	B5
Peso / Weight (Kg)	8
Materiale costruttivo / Building material	Fe37

### Ventilmotor s.r.l. a socio unico

Uffici e Stabilimento: Via Piaggio, 74 - 20037 - Paderno Dugnano (MI) Sede Legale: Via G. Pogliani, 34 - Paderno Dugnano (MI)

Tel: +39 02.9101051 / +39 02.99041382 Fax: +39 02.9103661 Web: info@ventilmotor.com - www.ventilmotor.com

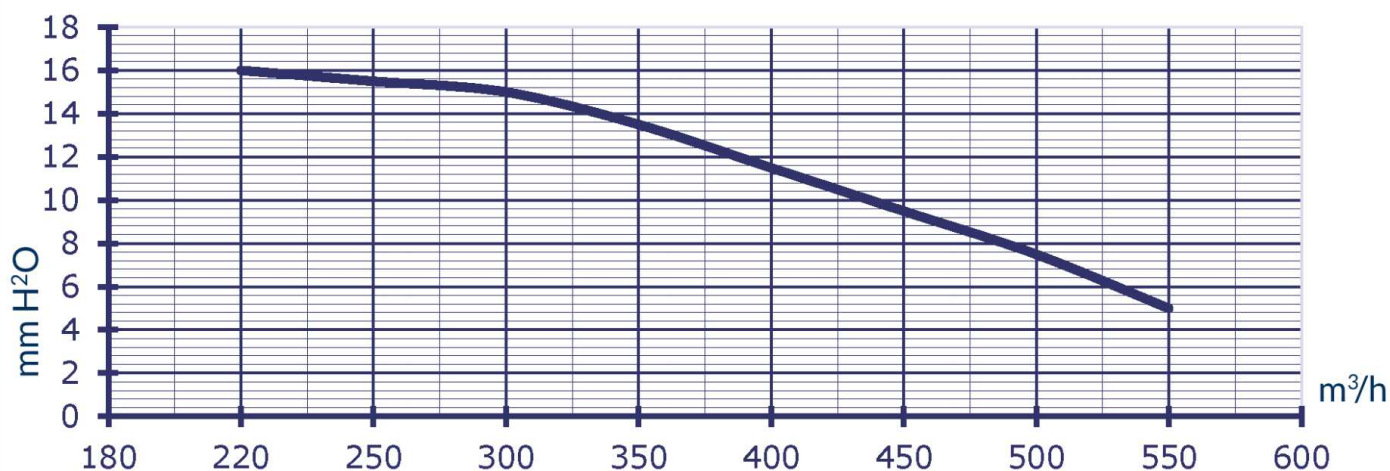
Capitale Sociale € 10400.00 i.v. - REA 1519030 - N° Registro Imprese MI 53691 - Partita IVA 02632870966



Certificate n° 10-Q-10177-TIC

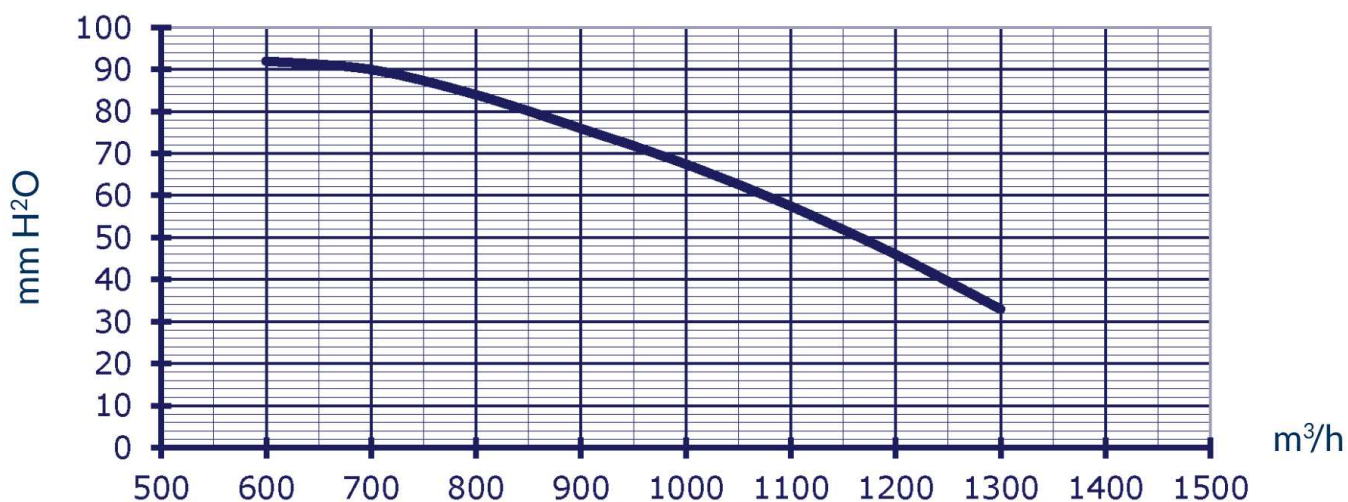


Modello / Model	<b>EP BT 160M</b>
Tipo / Type	Centrifugal Fan
Potenza installata / Installed power (kW)	0.18kW - 1400rpm
Tensione e frequenza / Tension and frequency	230/400V - 50Hz



Livello di rumorosità a 1,5m / Noise level at 1,5mt (dbA)	61
Tipo di motore / Motor type	B5
Peso / Weight (Kg)	7
Materiale costruttivo / Building material	Fe37

Modello / Model	<b>EP BT 160S</b>
Tipo / Type	Centrifugal Fan
Potenza installata / Installed power (kW)	0.55kW - 2800rpm
Tensione e frequenza / Tension and frequency	230/400V - 50Hz



Livello di rumorosità a 1,5m / Noise level at 1,5mt (dbA)	71
Tipo di motore / Motor type	B5
Peso / Weight (Kg)	9
Materiale costruttivo / Building material	Fe37

### Ventilmotor s.r.l. a socio unico

Uffici e Stabilimento: Via Piaggio, 74 - 20037 - Paderno Dugnano (MI) Sede Legale: Via G. Pogliani, 34 - Paderno Dugnano (MI)

Tel: +39 02.9101051 / +39 02.99041382 Fax: +39 02.9103661 Web: info@ventilmotor.com - www.ventilmotor.com

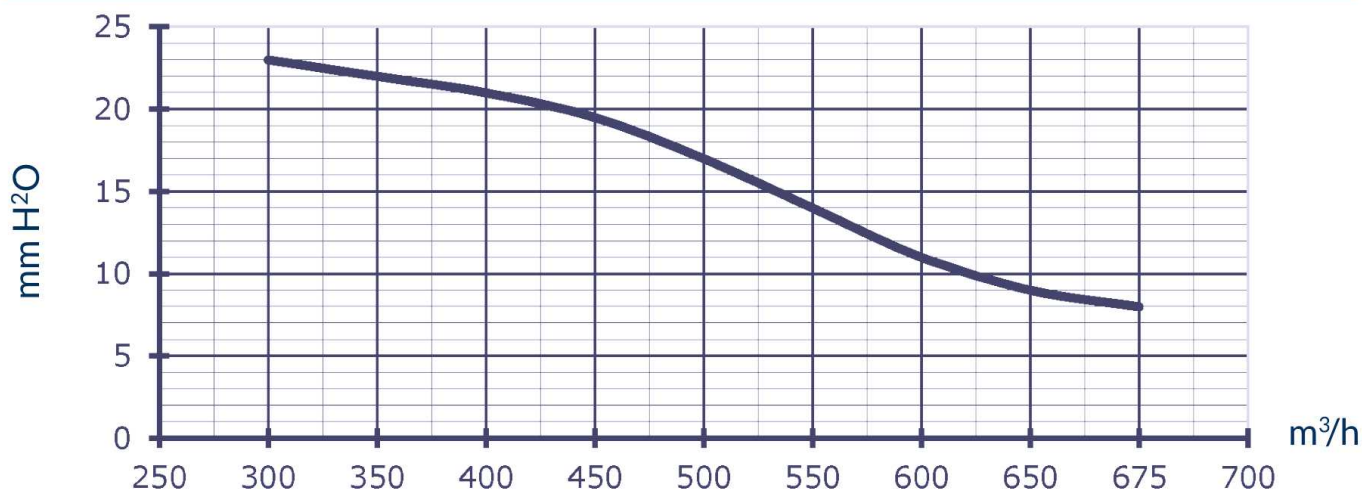
Capitale Sociale € 10400.00 i.v. - REA 1519030 - N° Registro Imprese MI 53691 - Partita IVA 02632870966



Certificate n° 10-Q-10177-TIC

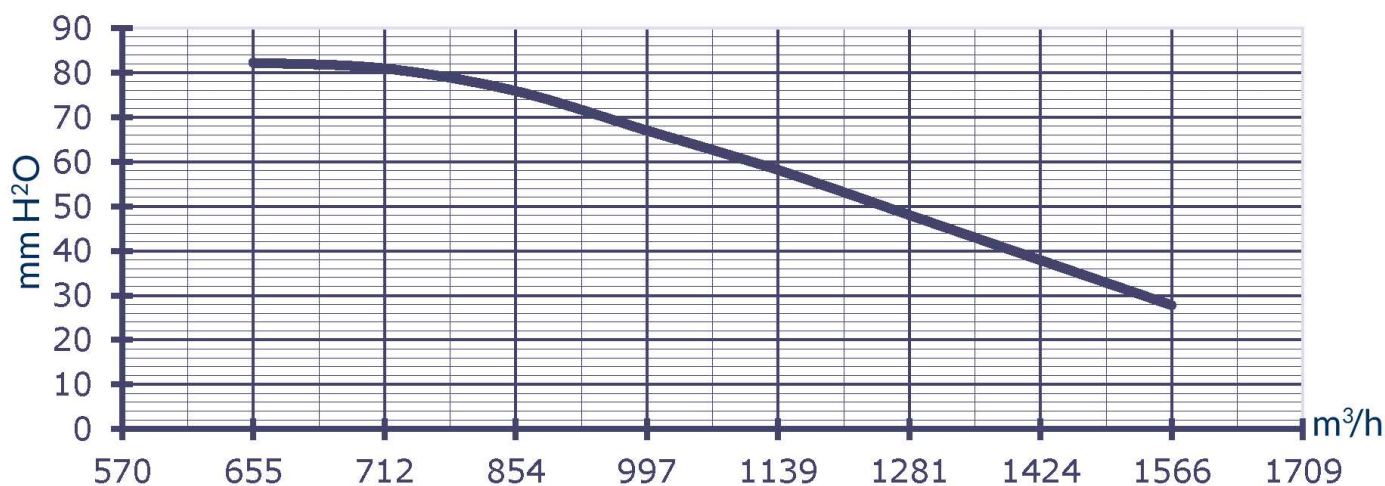


Modello / Model	<b>EP BT 160S</b>
Tipo / Type	Centrifugal Fan
Potenza installata / Installed power (kW)	0.18kW - 1400rpm
Tensione e frequenza / Tension and frequency	230/400V - 50Hz



Livello di rumorosità a 1,5m / Noise level at 1,5mt (dbA)	61
Tipo di motore / Motor type	B5
Peso / Weight (Kg)	8
Materiale costruttivo / Building material	Fe37

Modello / Model	<b>EP BT 180M</b>
Tipo / Type	Centrifugal Fan
Potenza installata / Installed power (kW)	0.55kW - 2800rpm
Tensione e frequenza / Tension and frequency	230/400V - 50Hz



Livello di rumorosità a 1,5m / Noise level at 1,5mt (dbA)	73
Tipo di motore / Motor type	B5
Peso / Weight (Kg)	10
Materiale costruttivo / Building material	Fe37

**Ventilmotor s.r.l. a socio unico**

**Uffici e Stabilimento:** Via Piaggio, 74 - 20037 - Paderno Dugnano (MI) **Sede Legale:** Via G. Pogliani, 34 - Paderno Dugnano (MI)

**Tel:** +39 02.9101051 / +39 02.99041382 **Fax:** +39 02.9103661 **Web:** info@ventilmotor.com - www.ventilmotor.com

Capitale Sociale € 10400.00 i.v. - REA 1519030 - N° Registro Imprese MI 53691 - Partita IVA 02632870966

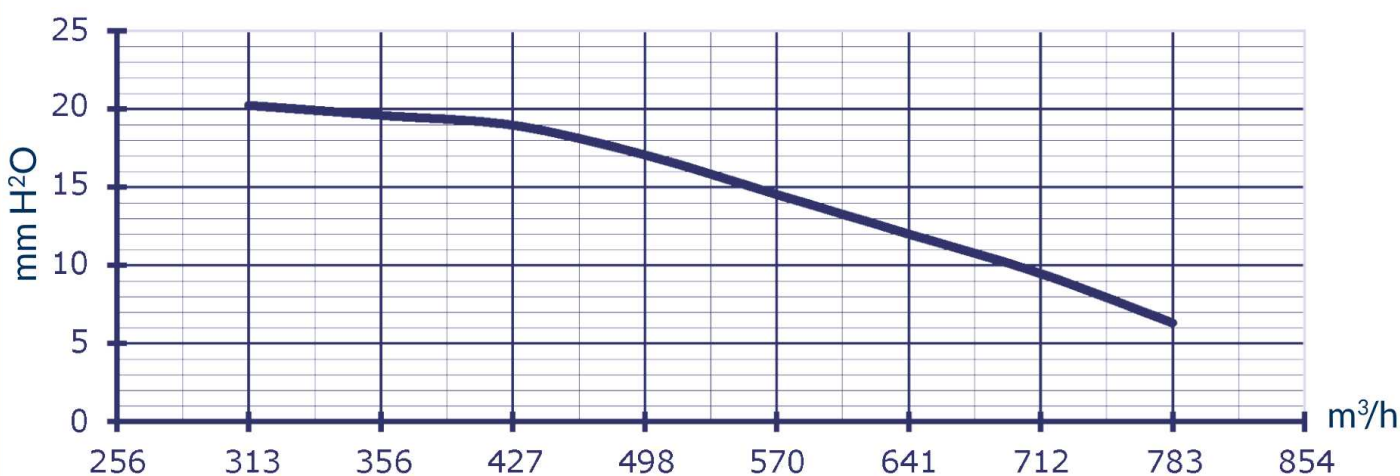


Certificate n° 10-Q-10177-TIC



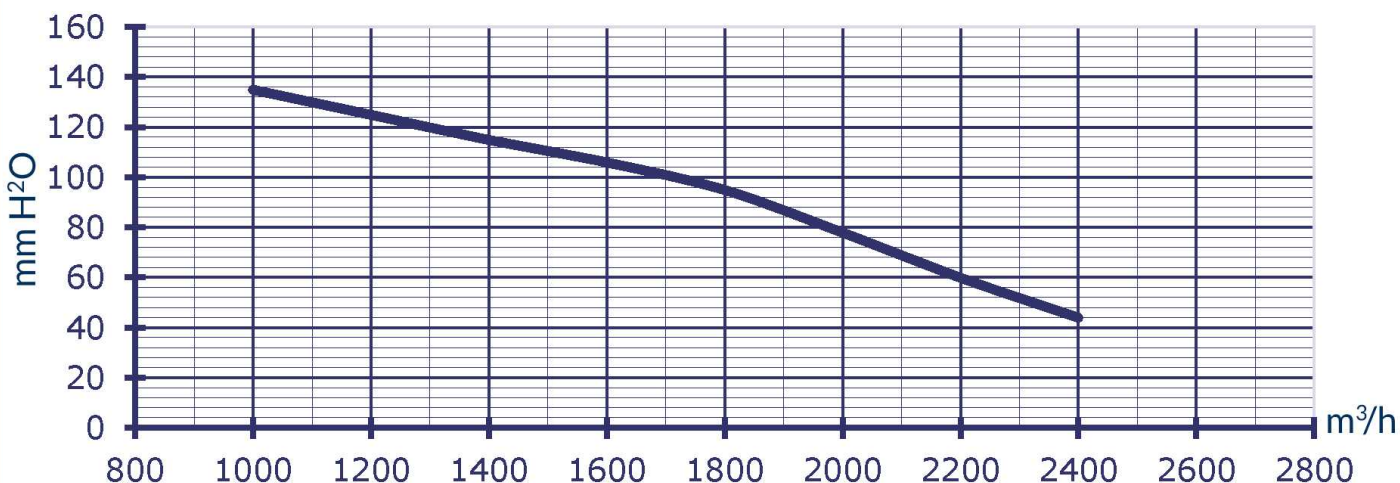


Modello / Model	<b>EP BT 180M</b>
Tipo / Type	Centrifugal Fan
Potenza installata / Installed power (kW)	0.18kW - 1400rpm
Tensione e frequenza / Tension and frequency	230/400V - 50Hz



Livello di rumorosità a 1,5m / Noise level at 1,5mt (dbA)	63
Tipo di motore / Motor type	B5
Peso / Weight (Kg)	10
Materiale costruttivo / Building material	Fe37

Modello / Model	<b>EP BT 200</b>
Tipo / Type	Centrifugal Fan
Potenza installata / Installed power (kW)	1.1kW - 2800rpm
Tensione e frequenza / Tension and frequency	230/400V - 50Hz



Livello di rumorosità a 1,5m / Noise level at 1,5mt (dbA)	75
Tipo di motore / Motor type	B5
Peso / Weight (Kg)	16
Materiale costruttivo / Building material	Fe37

**Ventilmotor s.r.l. a socio unico**

**Uffici e Stabilimento:** Via Piaggio, 74 - 20037 - Paderno Dugnano (MI) **Sede Legale:** Via G. Pogliani, 34 - Paderno Dugnano (MI)

**Tel:** +39 02.9101051 / +39 02.99041382 **Fax:** +39 02.9103661 **Web:** info@ventilmotor.com - www.ventilmotor.com

Capitale Sociale € 10400.00 i.v. - REA 1519030 - N° Registro Imprese MI 53691 - Partita IVA 02632870966



Certificate n° 10-Q-10177-TIC



Modello / Model	<b>EP BT 200</b>
Tipo / Type	Centrifugal Fan
Potenza installata / Installed power (kW)	0.25kW - 1400rpm
Tensione e frequenza / Tension and frequency	230/400V - 50Hz

Livello di rumorosità a 1,5m / Noise level at 1,5mt (dbA)	65
Tipo di motore / Motor type	B5
Peso / Weight (Kg)	12
Materiale costruttivo / Building material	Fe37

Modello / Model	<b>EP BT 240</b>
Tipo / Type	Centrifugal Fan
Potenza installata / Installed power (kW)	2.2kW - 2800rpm
Tensione e frequenza / Tension and frequency	230/400V - 50Hz

Livello di rumorosità a 1,5m / Noise level at 1,5mt (dbA)	79
Tipo di motore / Motor type	B5
Peso / Weight (Kg)	23
Materiale costruttivo / Building material	Fe37

**Ventilmotor s.r.l. a socio unico**

**Uffici e Stabilimento:** Via Piaggio, 74 - 20037 - Paderno Dugnano (MI) **Sede Legale:** Via G. Pogliani, 34 - Paderno Dugnano (MI)

**Tel:** +39 02.9101051 / +39 02.99041382 **Fax:** +39 02.9103661 **Web:** info@ventilmotor.com - www.ventilmotor.com

Capitale Sociale € 10400.00 i.v. - REA 1519030 - N° Registro Imprese MI 53691 - Partita IVA 02632870966



Certificate n° 10-Q-10177-TIC



Modello / Model	<b>EP BT 240</b>
Tipo / Type	Centrifugal Fan
Potenza installata / Installed power (kW)	0.55kW - 1400rpm
Tensione e frequenza / Tension and frequency	230/400V - 50Hz

Livello di rumorosità a 1,5m / Noise level at 1,5mt (dbA)	69
Tipo di motore / Motor type	B5
Peso / Weight (Kg)	15
Materiale costruttivo / Building material	Fe37

Modello / Model	<b>EP BT 240</b>
Tipo / Type	Centrifugal Fan
Potenza installata / Installed power (kW)	0.18kW - 900rpm
Tensione e frequenza / Tension and frequency	230/400V - 50Hz

Livello di rumorosità a 1,5m / Noise level at 1,5mt (dbA)	64
Tipo di motore / Motor type	B5
Peso / Weight (Kg)	14
Materiale costruttivo / Building material	Fe37

**Ventilmotor s.r.l. a socio unico**

**Uffici e Stabilimento:** Via Piaggio, 74 - 20037 - Paderno Dugnano (MI) **Sede Legale:** Via G. Pogliani, 34 - Paderno Dugnano (MI)

**Tel:** +39 02.9101051 / +39 02.99041382 **Fax:** +39 02.9103661 **Web:** info@ventilmotor.com - www.ventilmotor.com

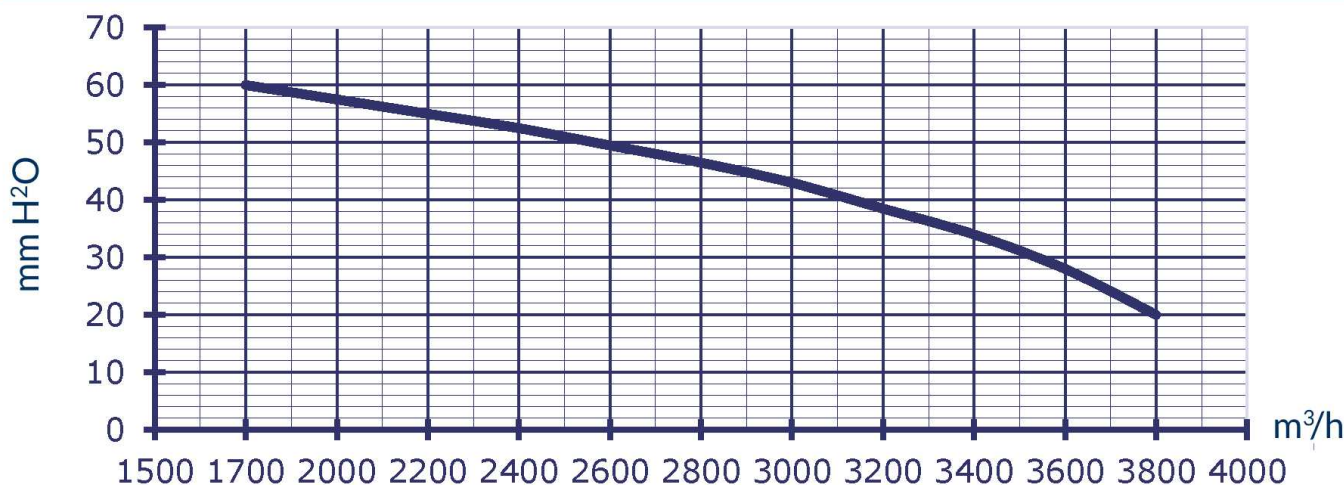
Capitale Sociale € 10400.00 i.v. - REA 1519030 - N° Registro Imprese MI 53691 - Partita IVA 02632870966



Certificate n° 10-Q-10177-TIC

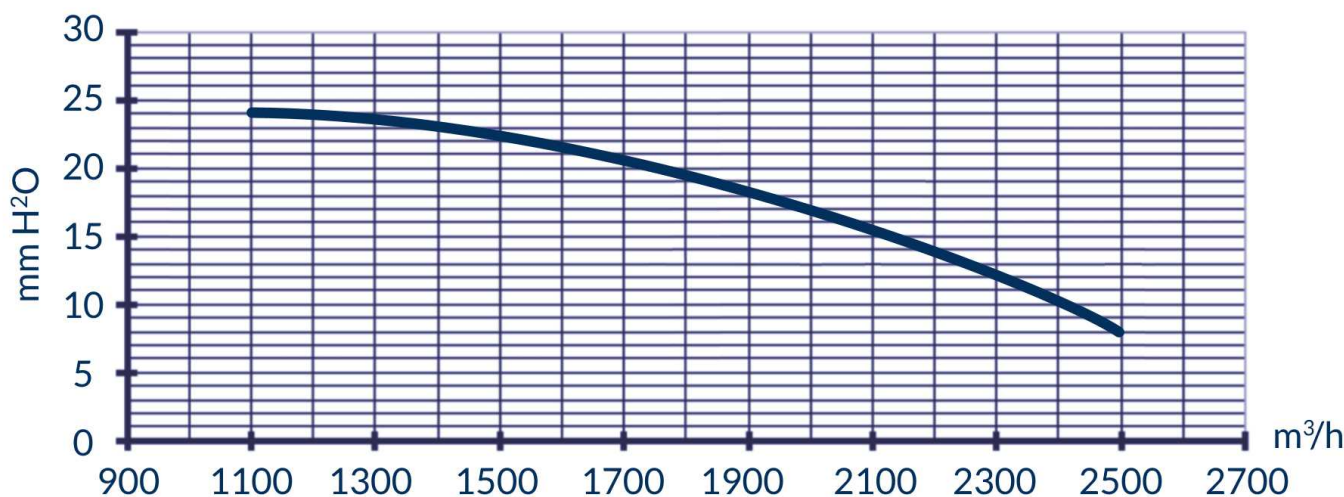


Modello / Model	<b>EP BT 280</b>
Tipo / Type	Centrifugal Fan
Potenza installata / Installed power (kW)	1.1kW - 1400rpm
Tensione e frequenza / Tension and frequency	230/400V - 50Hz



Livello di rumorosità a 1,5m / Noise level at 1,5mt (dbA)	73
Tipo di motore / Motor type	B5
Peso / Weight (Kg)	21
Materiale costruttivo / Building material	Fe37

Modello / Model	<b>EP BT 280</b>
Tipo / Type	Centrifugal Fan
Potenza installata / Installed power (kW)	0.37kW - 900rpm
Tensione e frequenza / Tension and frequency	230/400V - 50Hz



Livello di rumorosità a 1,5m / Noise level at 1,5mt (dbA)	67
Tipo di motore / Motor type	B5
Peso / Weight (Kg)	20
Materiale costruttivo / Building material	Fe37

#### Ventilmotor s.r.l. a socio unico

Uffici e Stabilimento: Via Piaggio, 74 - 20037 - Paderno Dugnano (MI) Sede Legale: Via G. Pogliani, 34 - Paderno Dugnano (MI)

Tel: +39 02.9101051 / +39 02.99041382 Fax: +39 02.9103661 Web: info@ventilmotor.com - www.ventilmotor.com

Capitale Sociale € 10400.00 i.v. - REA 1519030 - N° Registro Imprese MI 53691 - Partita IVA 02632870966



Certificate n° 10-Q-10177-TIC